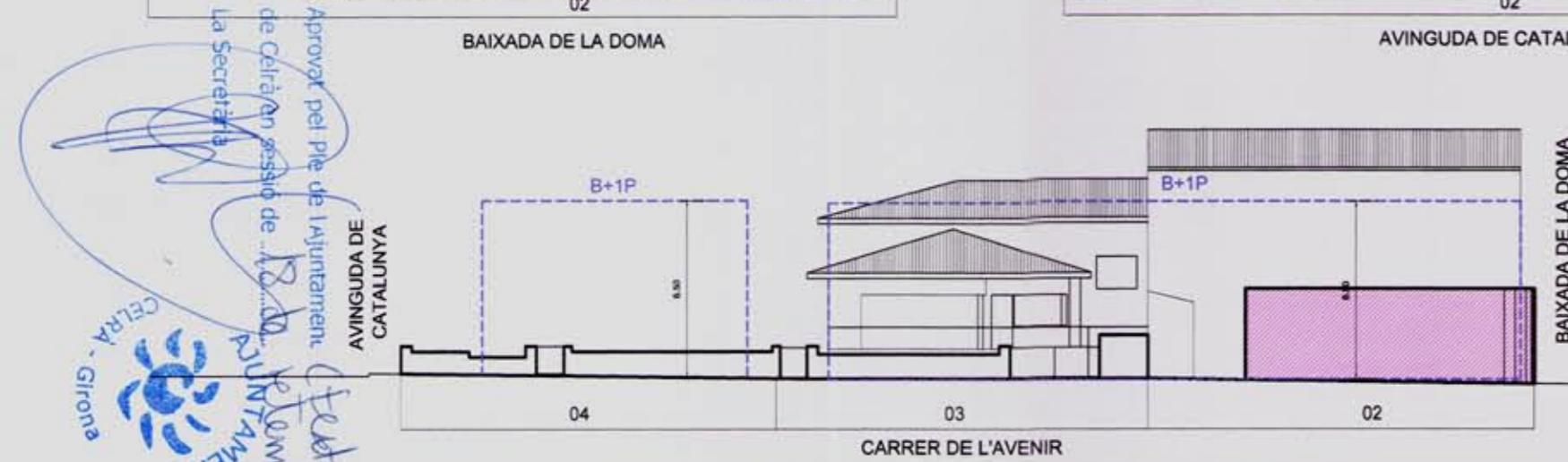
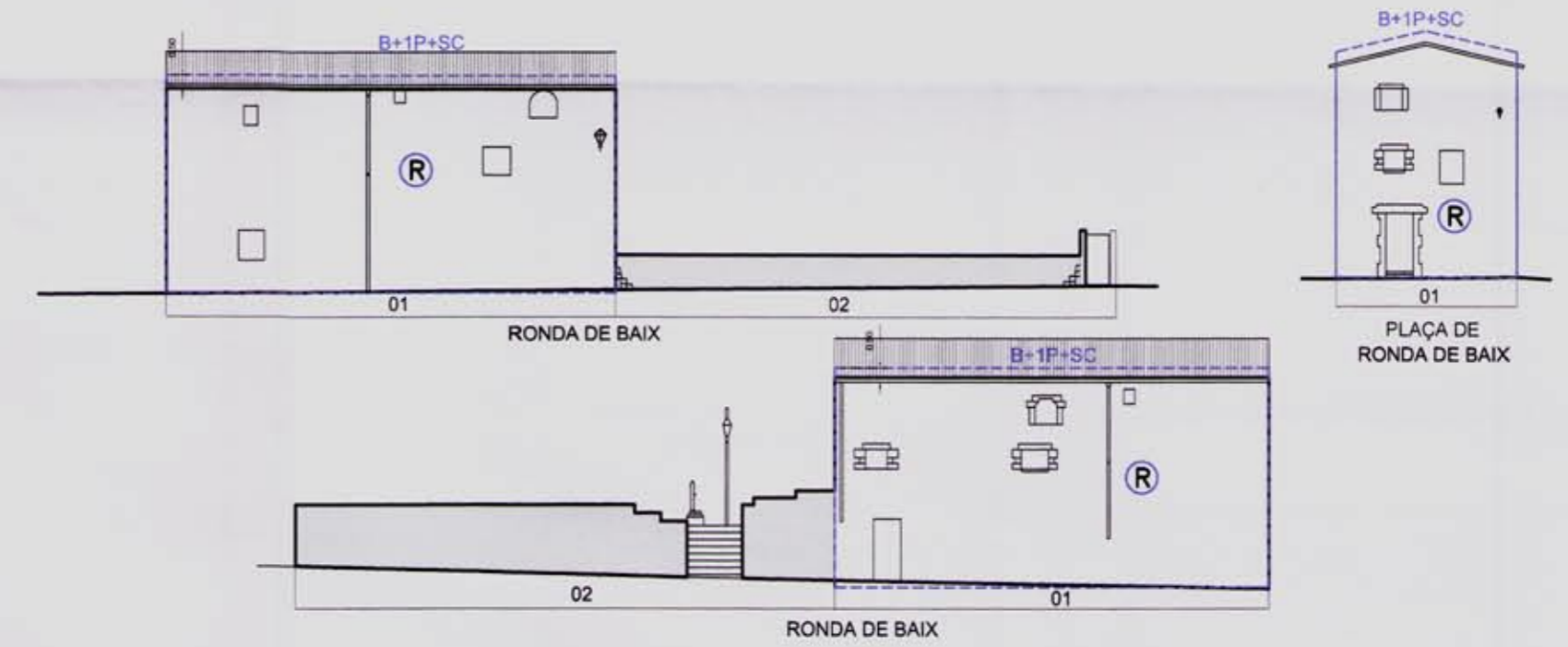
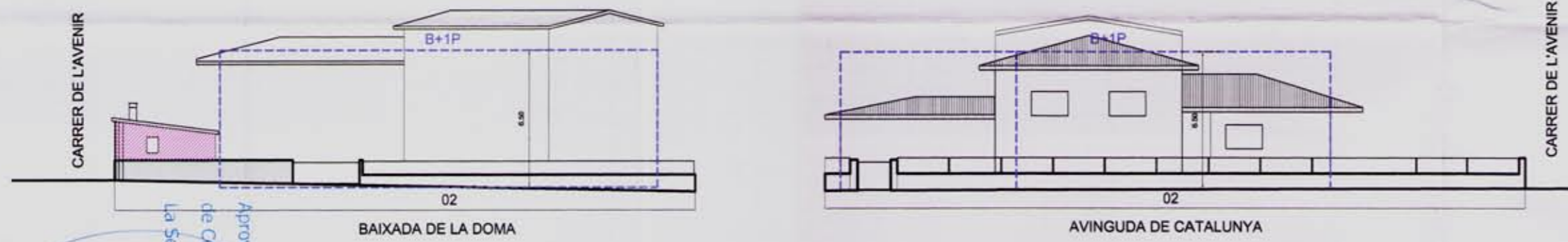


01273



02281

00282

PLA ESPECIAL URBANÍSTIC DEL NUCLI ANTIC DE CELRÀ  
4.3. - FAÇANES ILLES 01273- 02281- 00282

ESCALA: 1/250  
DATA: MAIG DE 2007

-246-

- Fora d'ordenació
- Volum disconforme
- Paraments de pedra a conservar
- Façana protegida.

- Alçada reguladora màxima permesa
- Planta baixa
- Planta baixa + 1 planta pis
- Planta baixa + 1 planta pis + sotacoberta
- Planta baixa + 2 planta pis

ARQUITECTES: XAVIER CANOSA I MAGRET / NURIA DÍEZ MARTÍNEZ

Aprovar pel Ple de l'Ajuntament de Celrà en sessió de 20 de Juny de 2007  
CEL·LA - Girona  
20 JUNY 2007