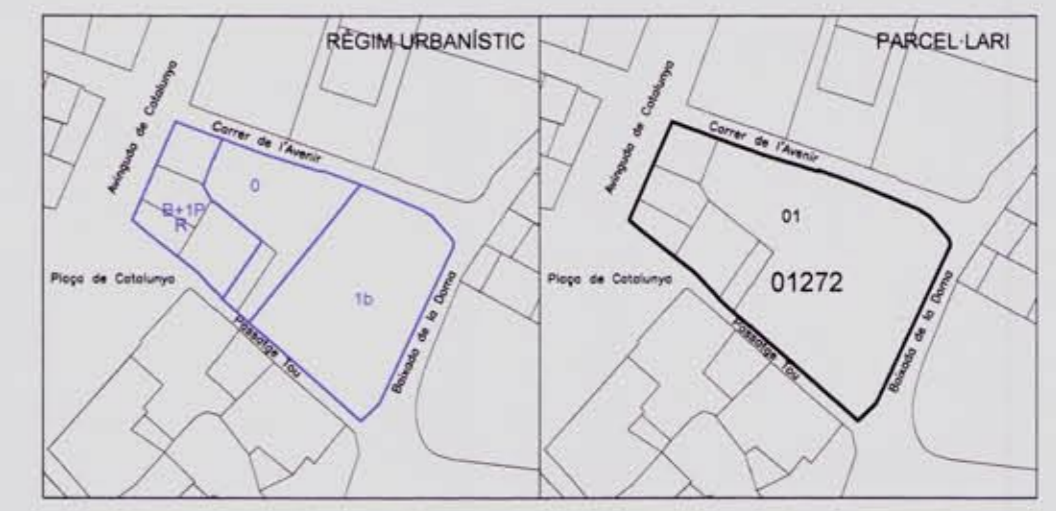
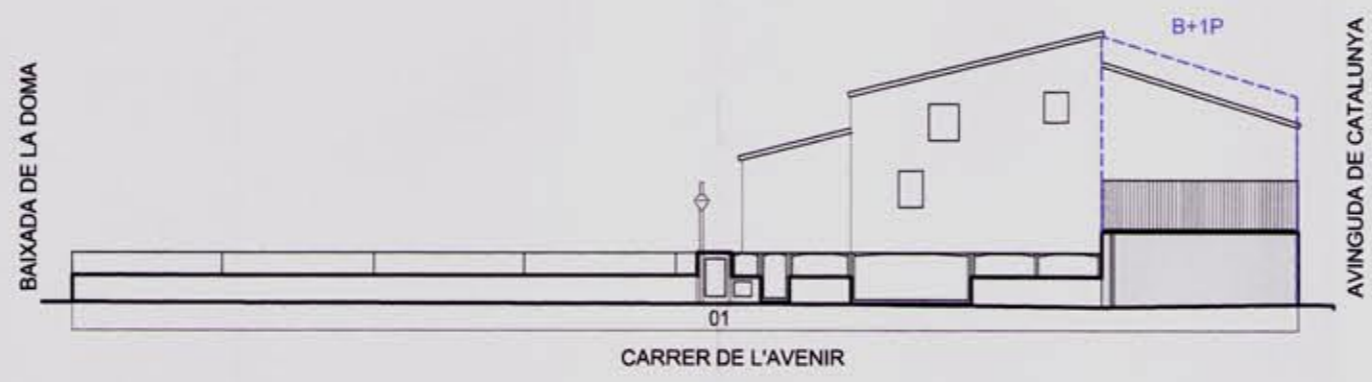
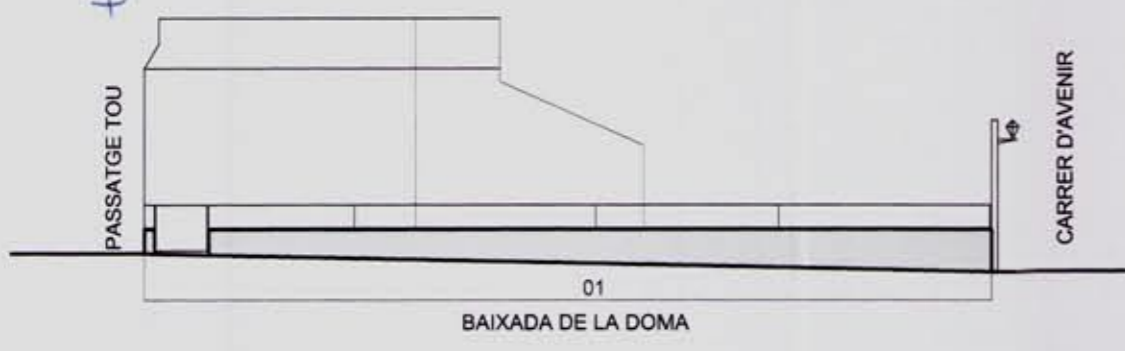
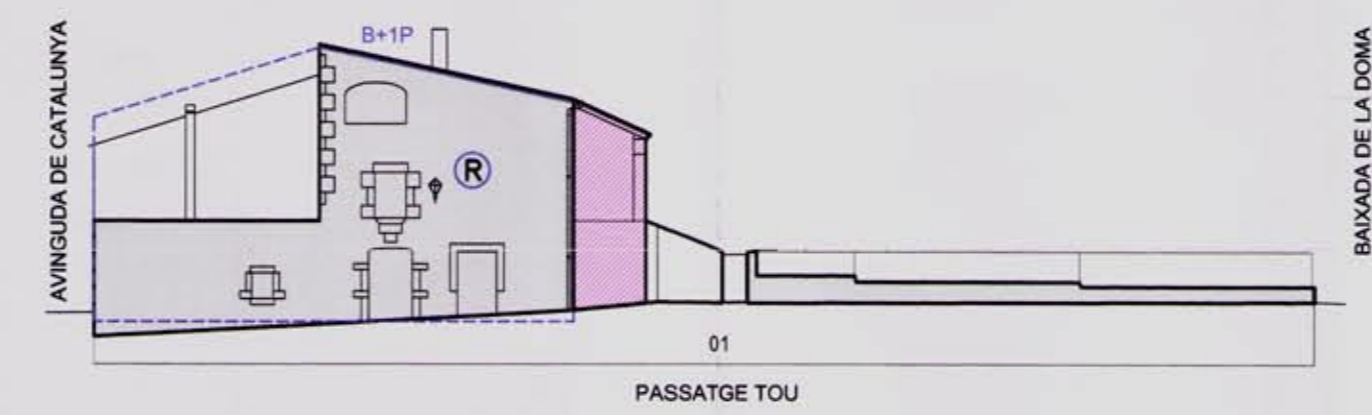
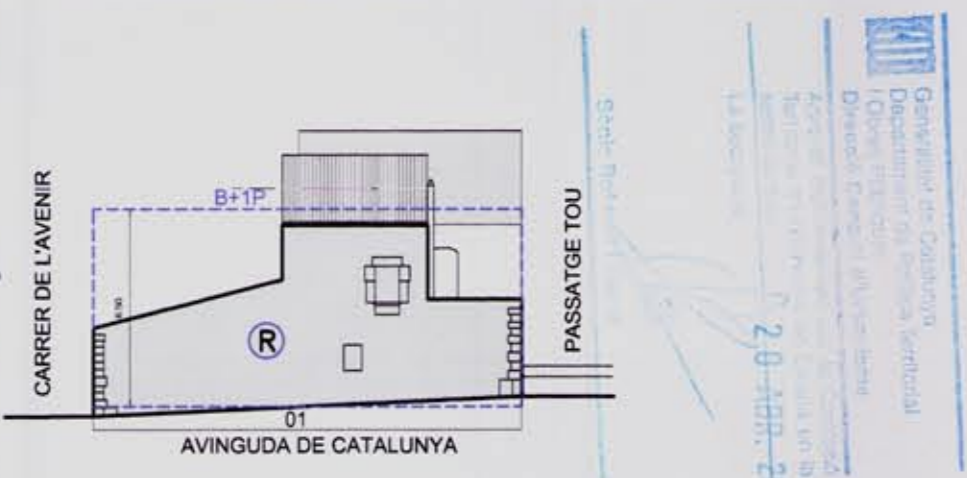


• Revoç a pintar gamma igual que mamposteria

01271

Aprovat per l'ajuntament de Celrà en sessió de 18 de setembre de 2007  
 La Secretaria Municipal  
 MUNTAMENT  
 CELRÀ - Girona



01272

PLA ESPECIAL URBANÍSTIC DEL NUCLI ANTIC DE CELRÀ  
 4.2. - FAÇANES ILLES 01271 - 01272

ESCALA: 1/250  
 DATA: MAIG DE 2007

- 245-
- Fora d'ordenació
- Valum disconforme
- Paraments de pedra a conservar
- Ⓡ Façana protegida.

- Alçada reguladora màxima permesa
- B Planta baixa
- B+1P Planta baixa + 1 planta pis
- B+1P+SC Planta baixa + 1 planta pis + sotacoberta
- B+2P Planta baixa + 2 planta pis

ARQUITECTES: XAVIER CANOSA I MAGRET / NURIA DIEZ MARTÍNEZ