

AJUNTAMENT

tanca 4

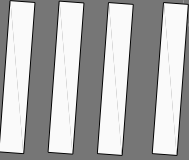
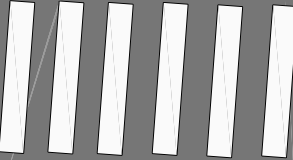
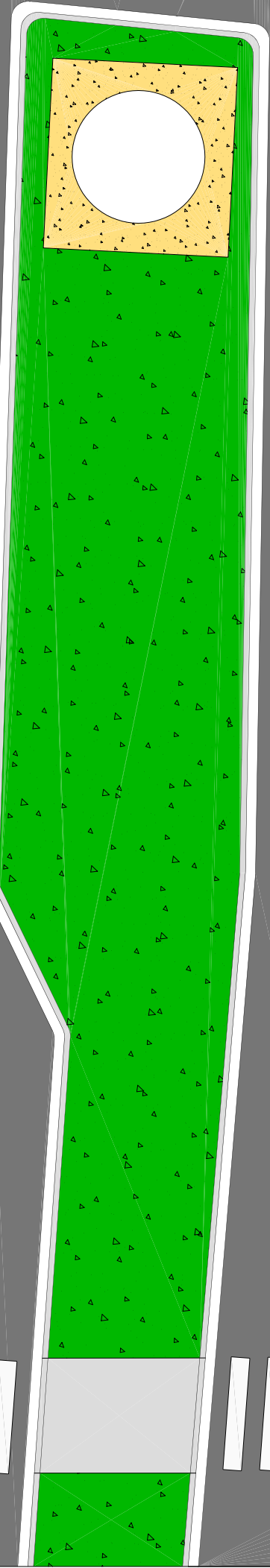
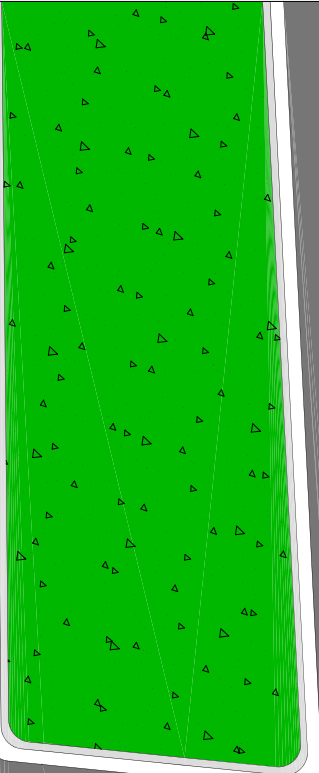
tanca 5

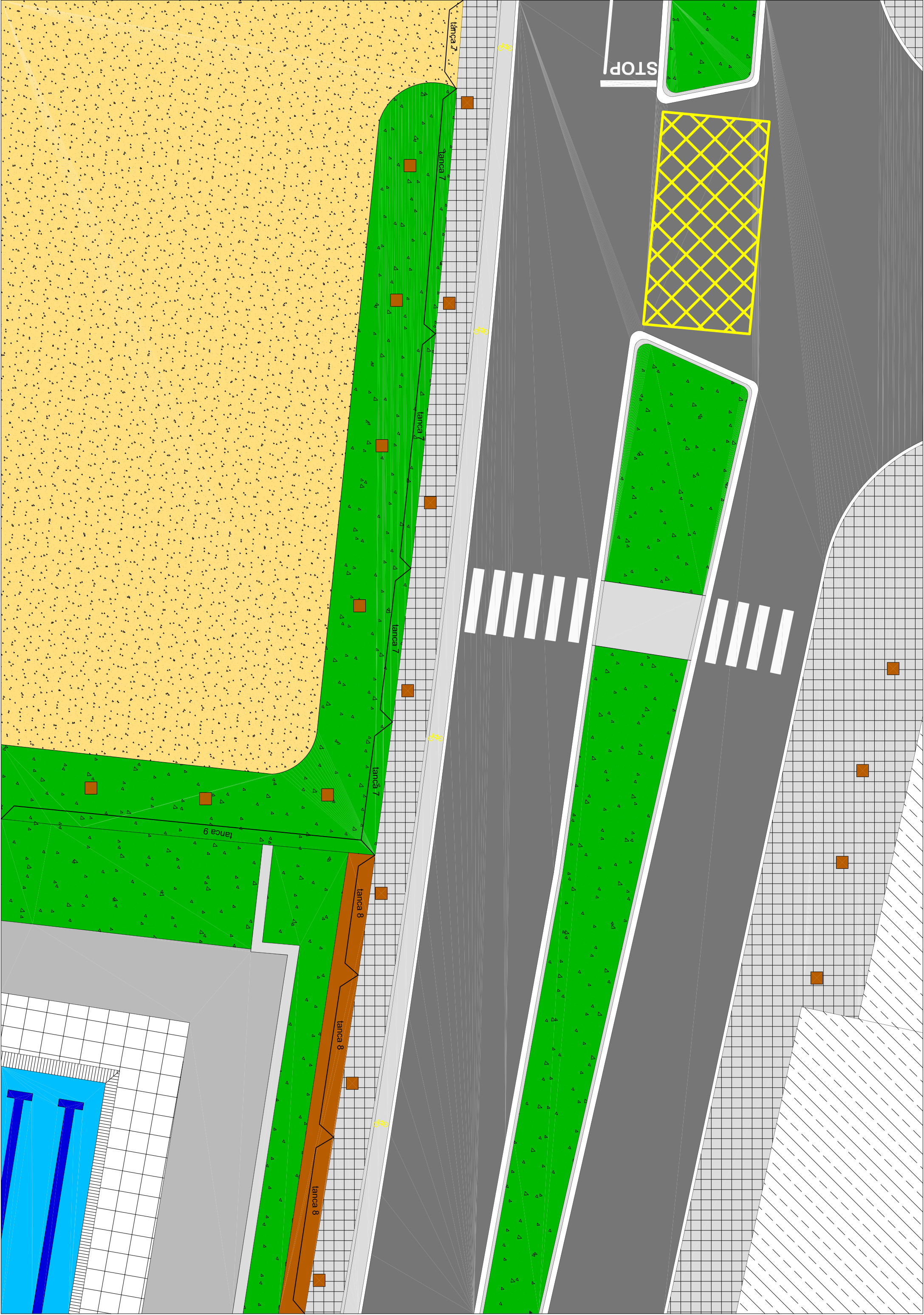
tanca 5

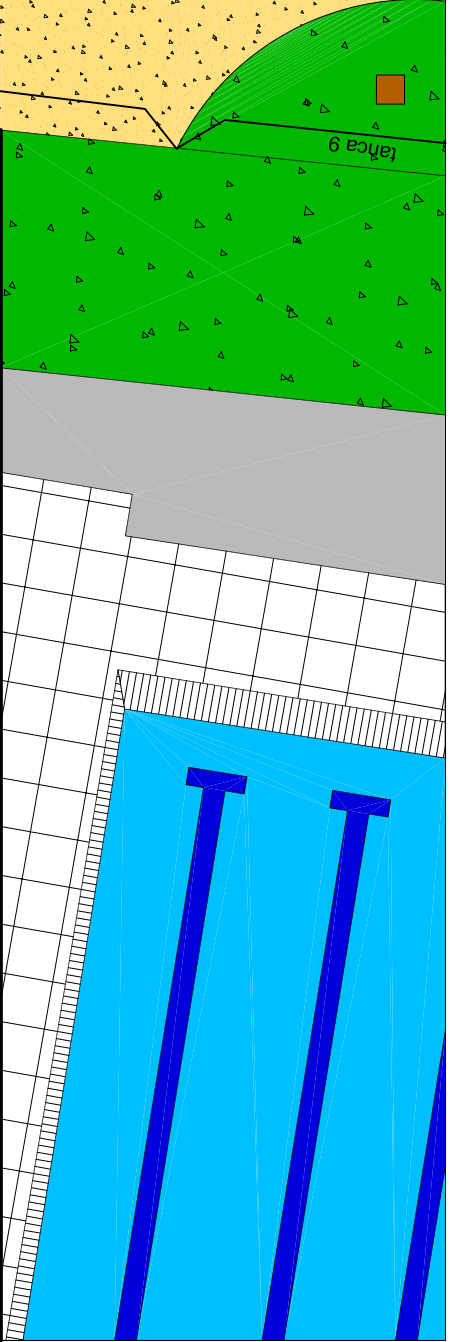
tanca 5

tanca 6

tanca 5







LA FÀBRICA PAGANS CELRÀ



El 15 de desembre de 1902 es va construir la companyia "Brillias, Pagans i Cia" dedicada a la fabricació de productes tannics per adobar pells, xarxes i similars. Aquests productes s'obtenien de les escorces d'arbres com el castanyer, l'alzina, la mimosa o el quebratxo.

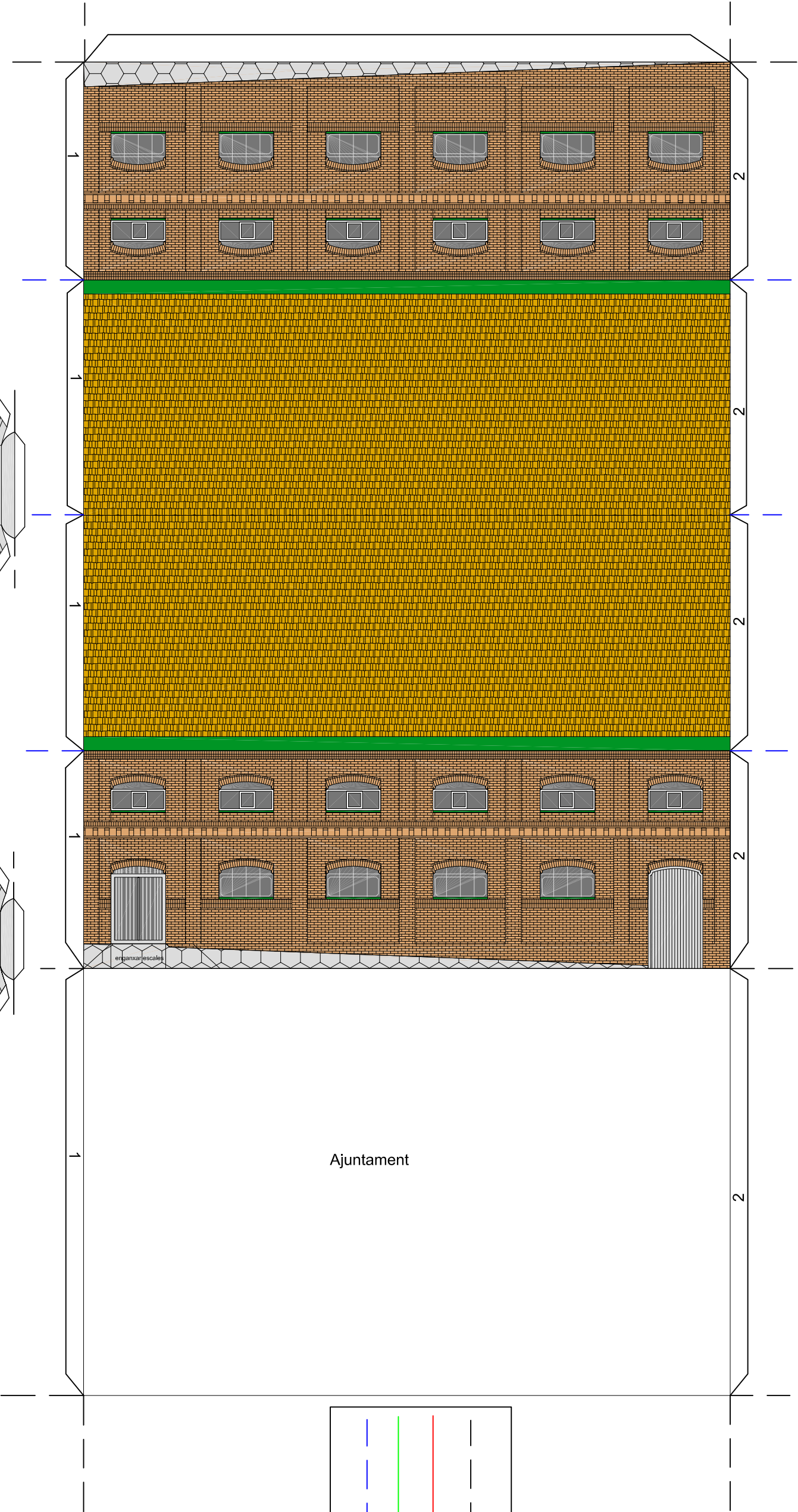
A l'any 1915, arran de la necessitat d'augmentar la producció, es va encarregar a l'arquitecte gironí Isidre Bosch i Batallé els edificis modernistes que disposen en l'actualitat. Aquests es caracteritzen pel joc amb el maó vist, les ceràmiques vidriades ornamentals, els tirants de ferro a les cobertes i els ornaments de serralteria de tanques i finestres. Aquests elements, conjuntament amb la distribució geomètrica dels edificis i la seva acusada verticalitat proporcionen al conjunt dels edificis un estil i un interès arquitectònic evident.

Des dels anys vint fins a la dècada dels cinquanta va ser un època de prosperitat per a l'empresa que arribà a tenir prop de 300 treballadors. A partir de l'any 1955, la producció començà a baixar degut a la competència dels productes químics de síntesi, fins a l'any 1969 en que finalitzà l'activitat de fabricació de productes per adobar pells.

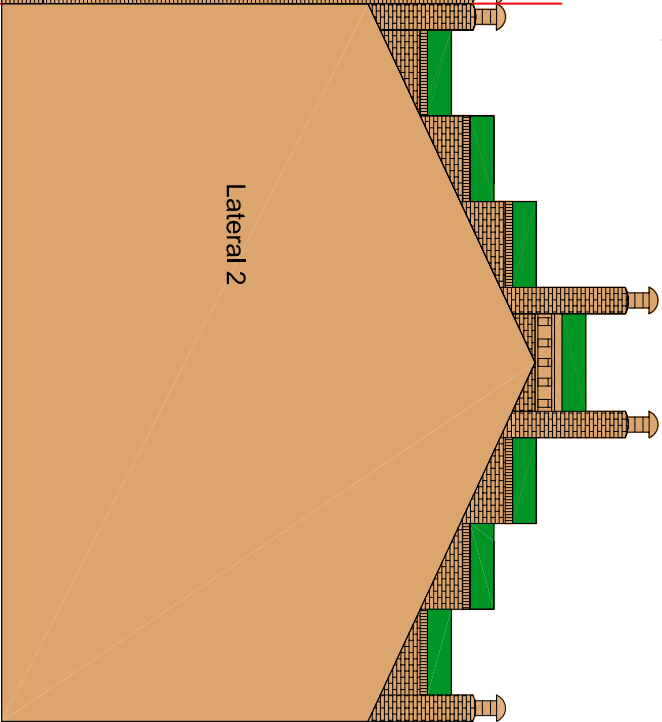
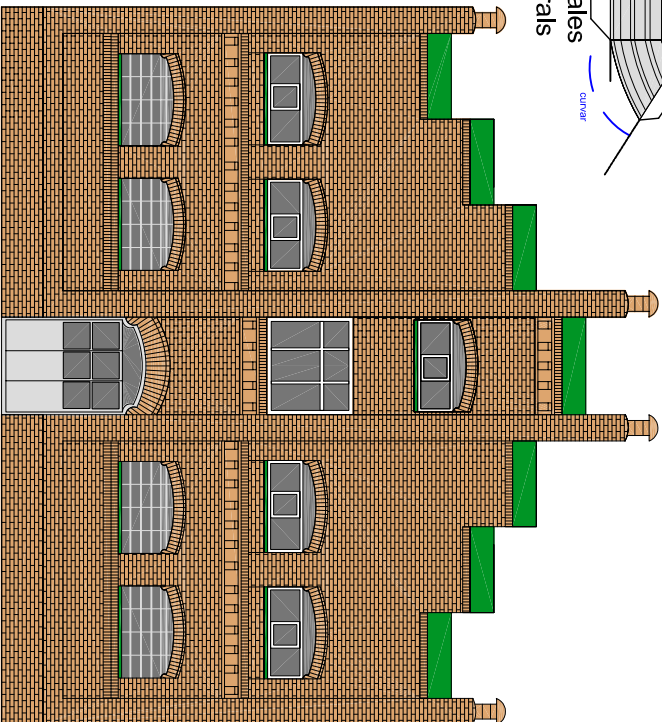
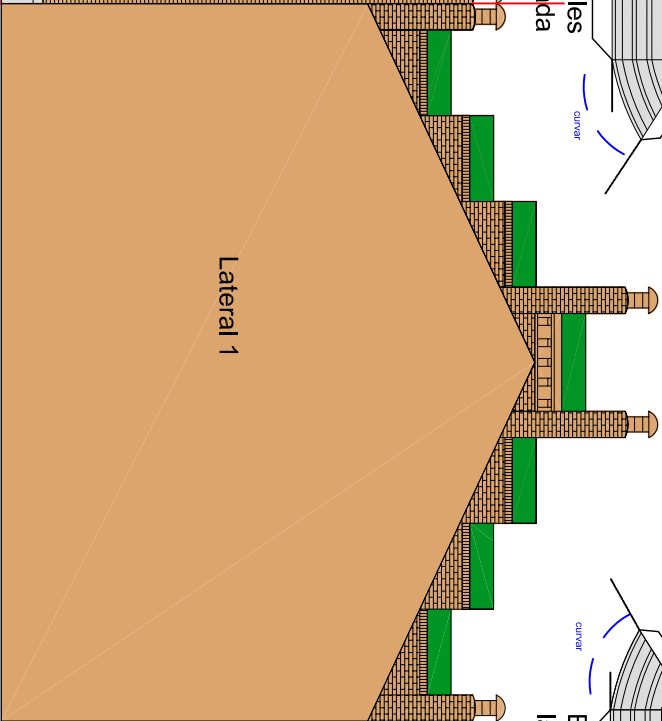
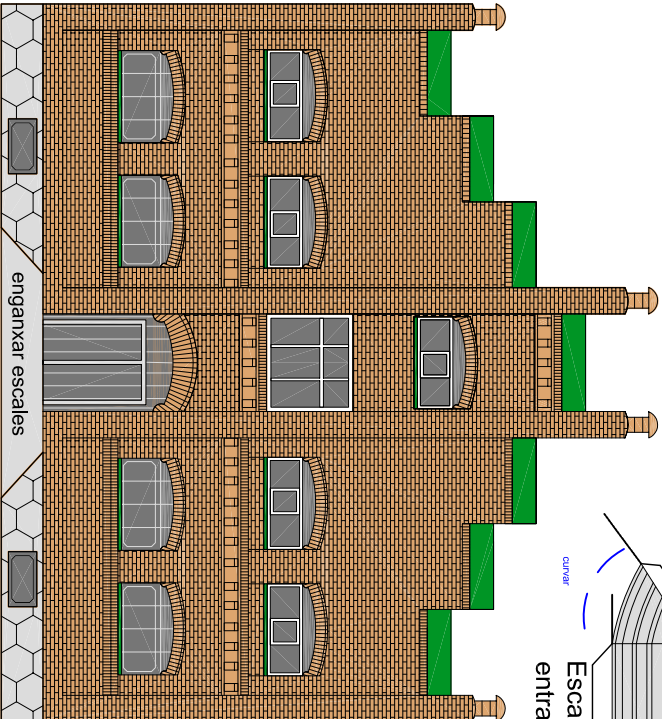
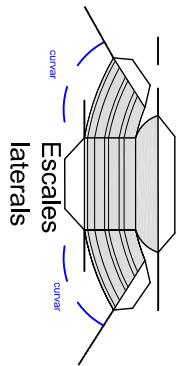
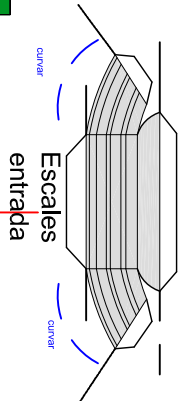
El nucli central d'edificis tenien una dependència absoluta de la sala de màquines, que a la vegada tenia una dependència dels forns i calderes per admetre el vapor que accionava la màquina que accionava tots els elements motrius de la fàbrica: molins, generadors i trituradores. Aquests edificis estaven interrelacionats mecànicament a través de políges, corretges i embarrats per transmetre la força de la màquina de vapor principal. Aquesta necessitat explica la proximitat dels quatre edificis. També hi havia un lligam de tuberies que conduïen l'extracte d'unes dependències a les altres, així com el vapor des dels forns fins a les cubes d'extracte i els evaporadors.

Actualment, el conjunt d'edificis, a part de la seu de l'Ajuntament, s'hi concentren els principals equipaments culturals del municipi: biblioteca, videooteca, punt d'informació, connexió a internet, casal de les eritriats, sales de reunions, casal de gent gran, escola municipal de dansa, escola de música, aula-taller, sala d'exposicions, i les instal·lacions de ràdio celrà.

Maqueta Fàbrica Pagans		Escala 1/165
Disseny i construcció	A. Mauricio	Ajuntament de Celrà
Col·laboradors	Xavier Fontaner Pera Sala Jose Luis Alonso Eijo Xavier Maurício	

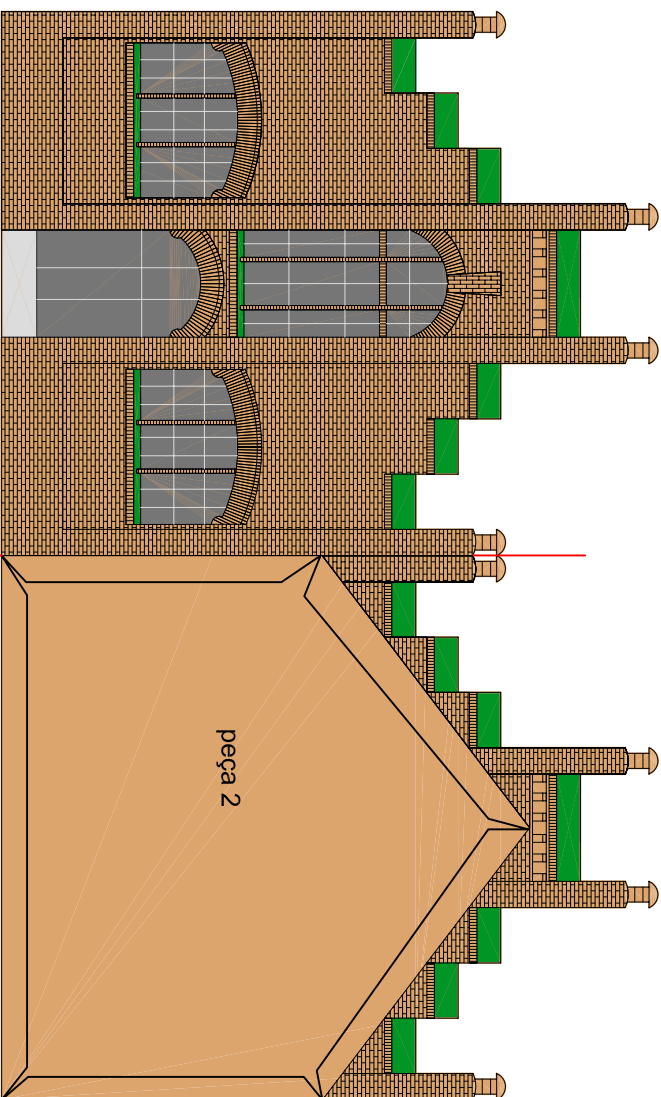
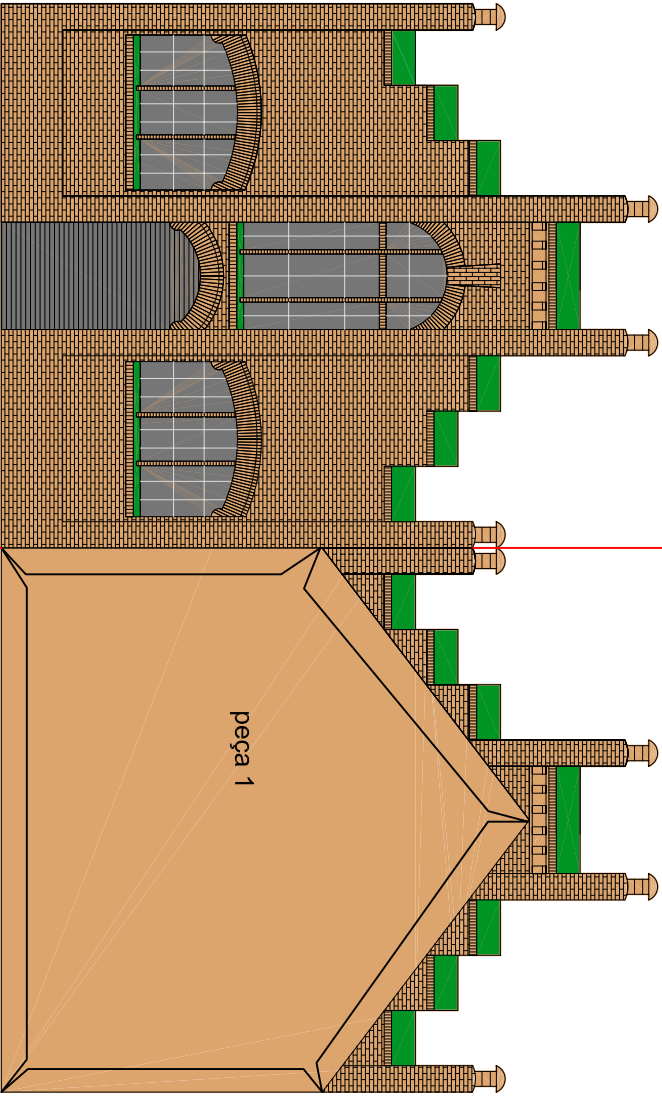
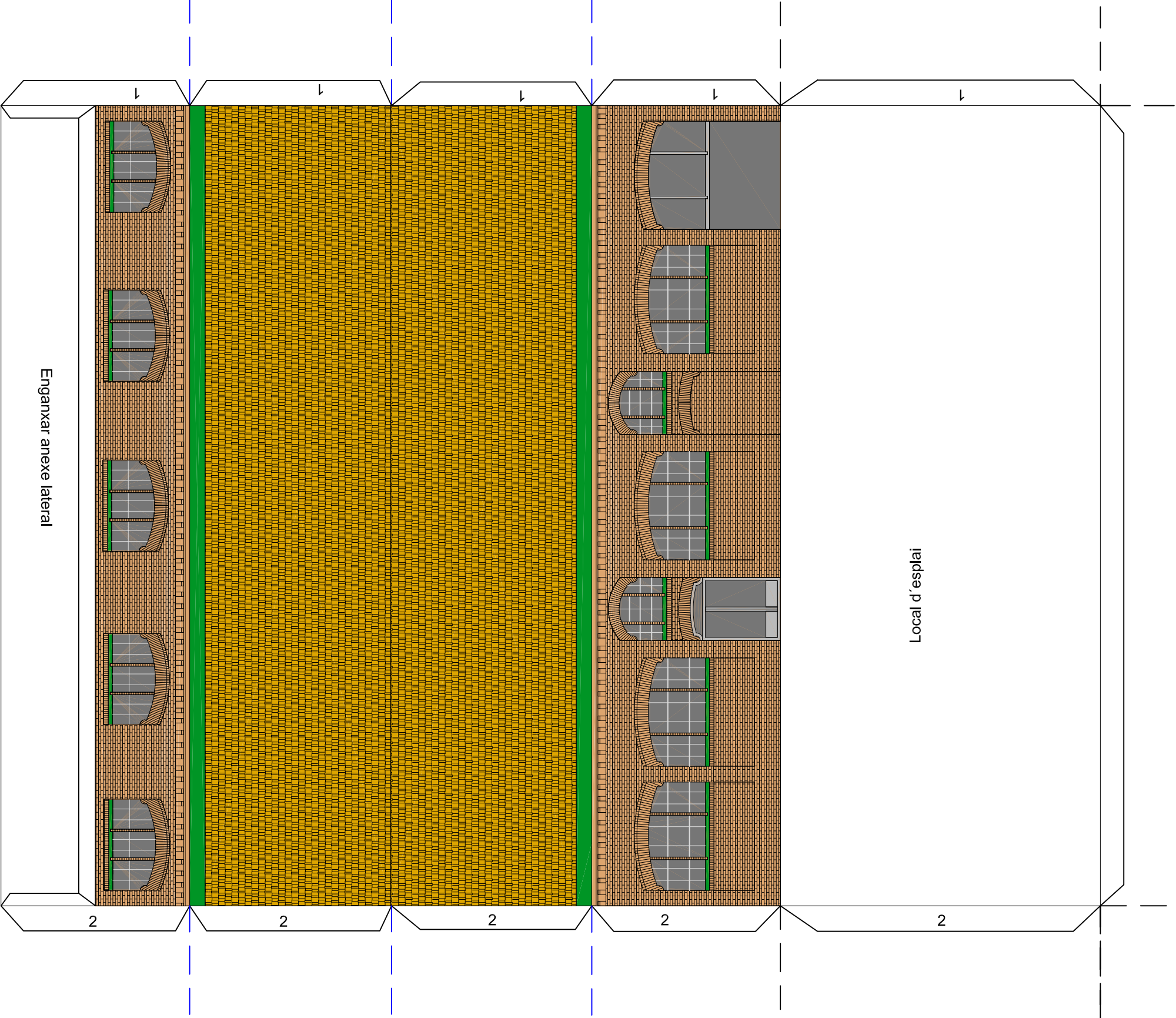


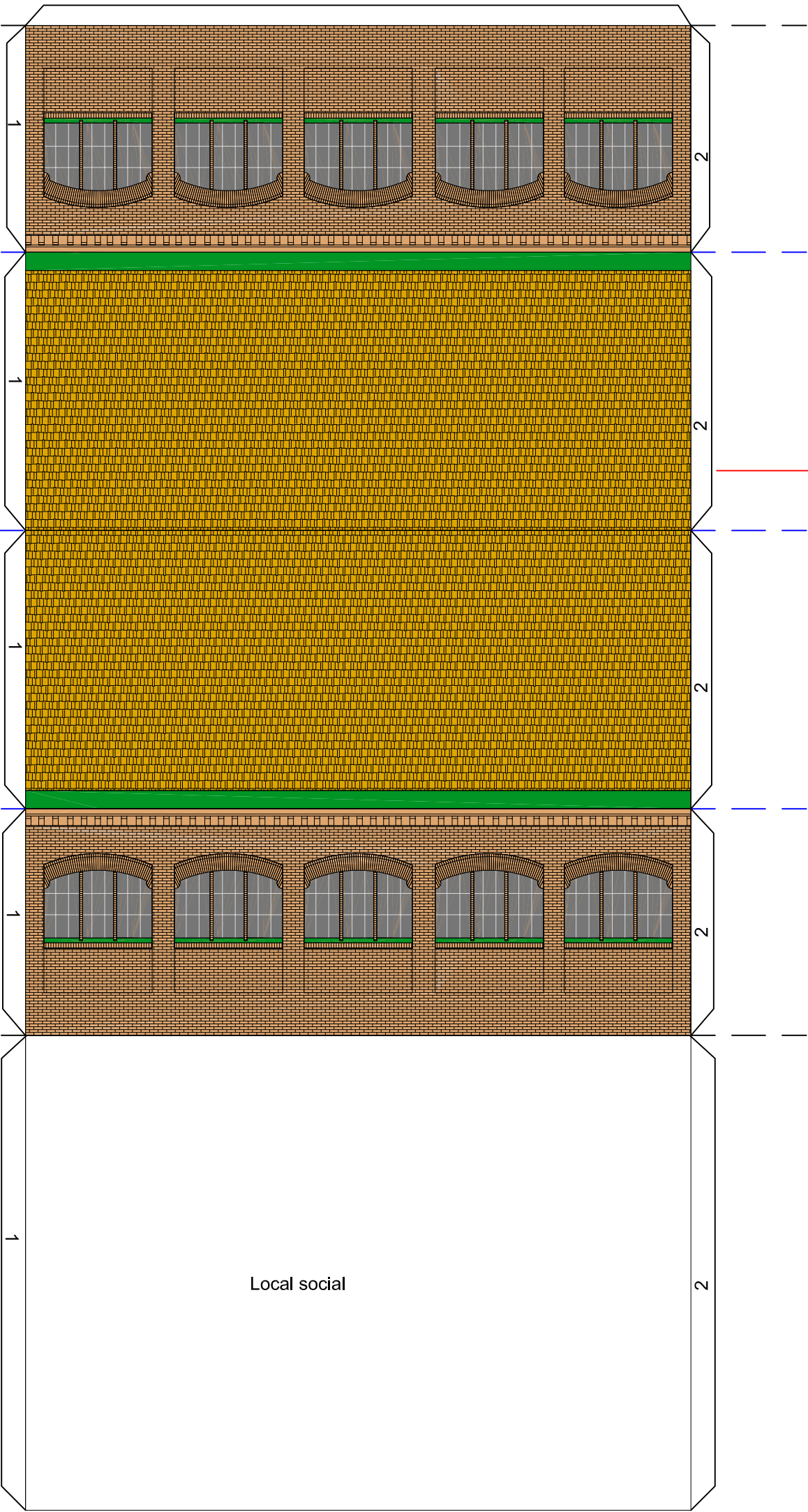
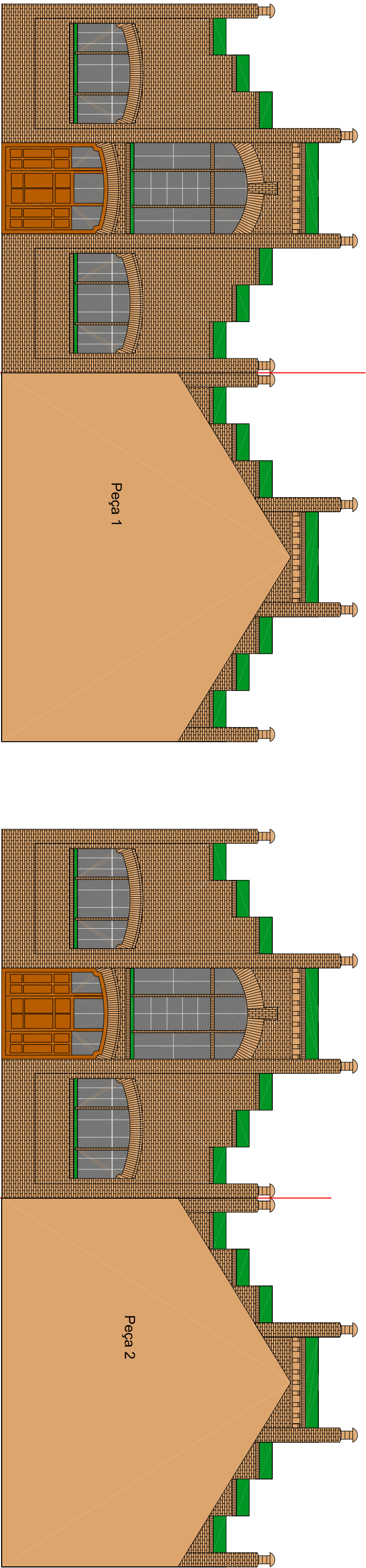
- — — — — Doblegar 90°
- — — — — Doblegar 180°
- — — — — Doblegar -90°
- — — — — Doblegar segons convingui



Doblegar 90°
Doblegar 180°
Doblegar -90°
Doblegar segons convingui

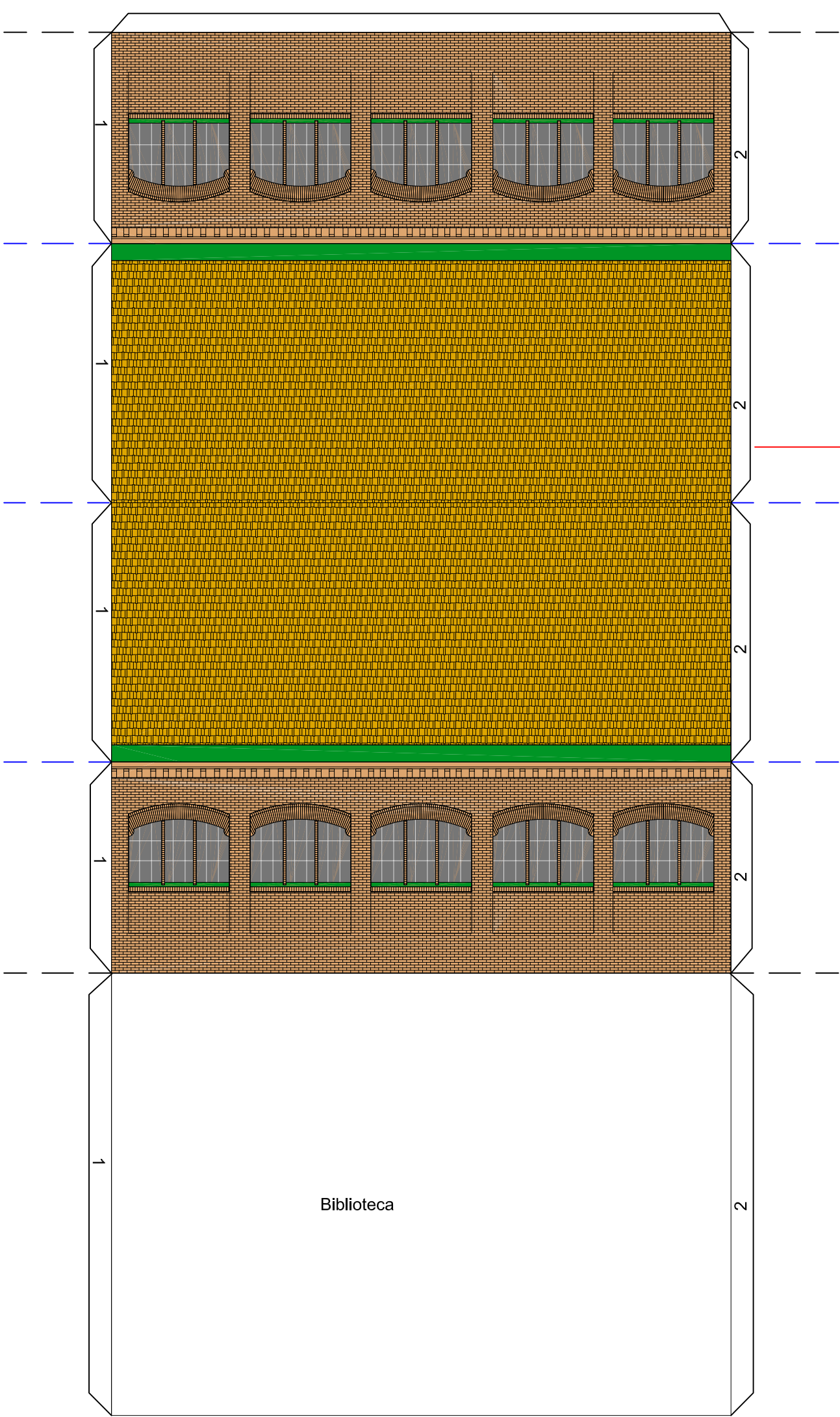
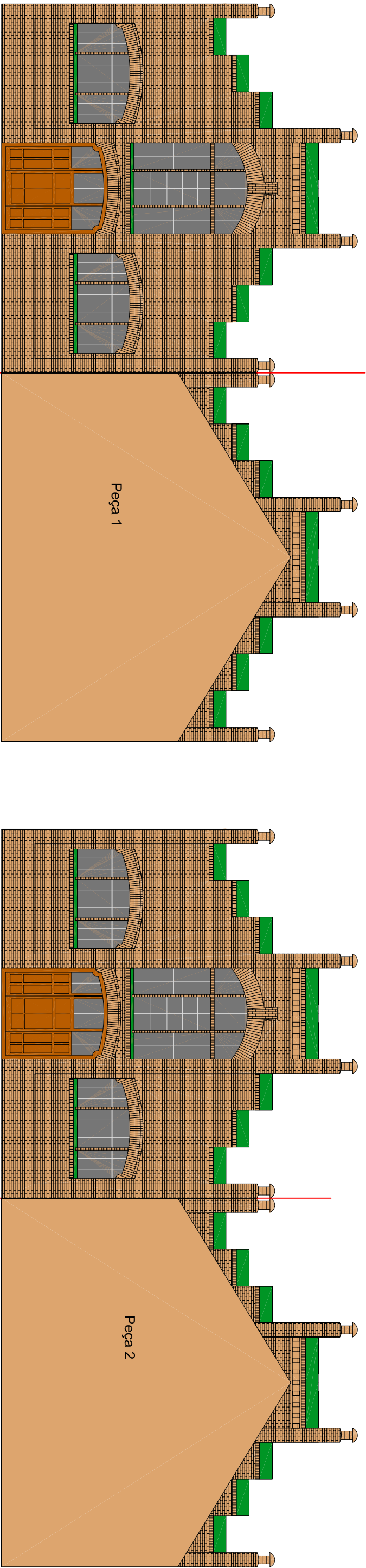
Escala 1/165



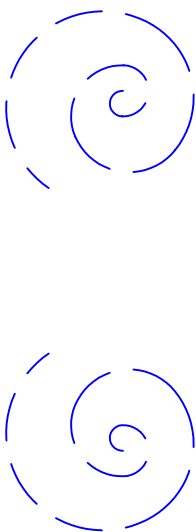
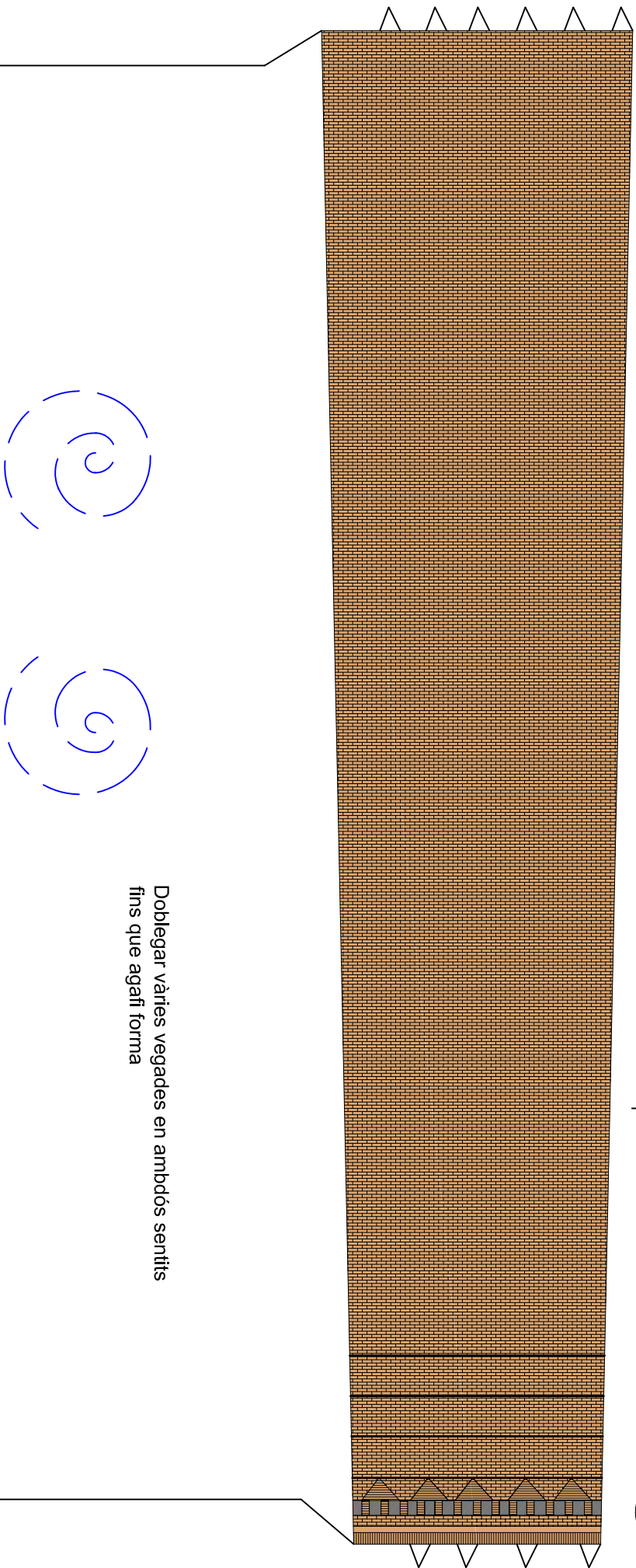
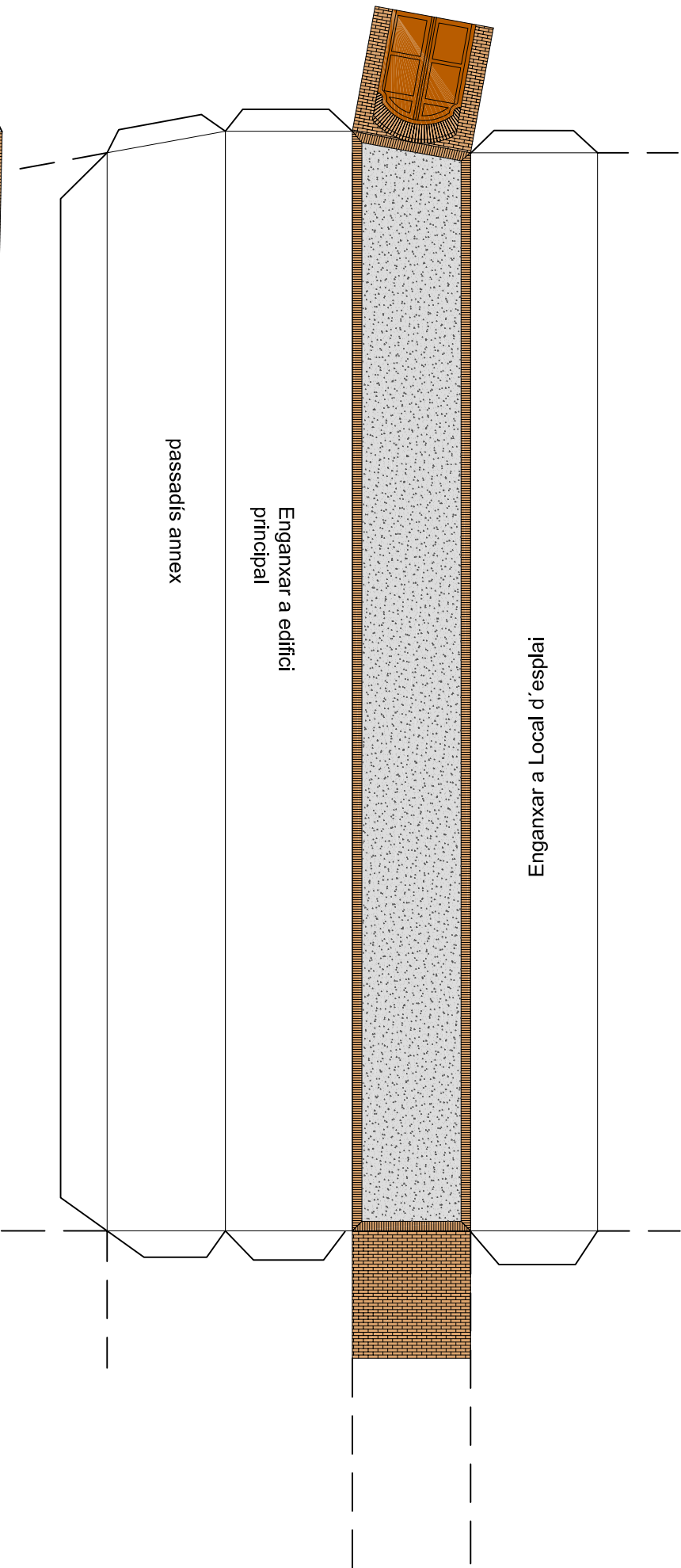


Atenció al ordre de doblatge

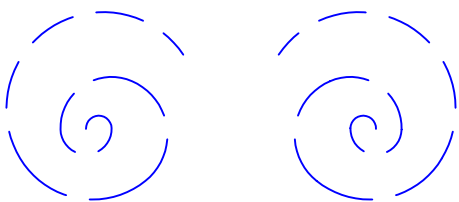
— — — — —	Doblegar 90°
— — — — —	Doblegar 180°
— — — — —	Doblegar -90°
— — — — —	Doblegar segons convingui



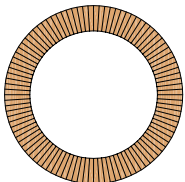
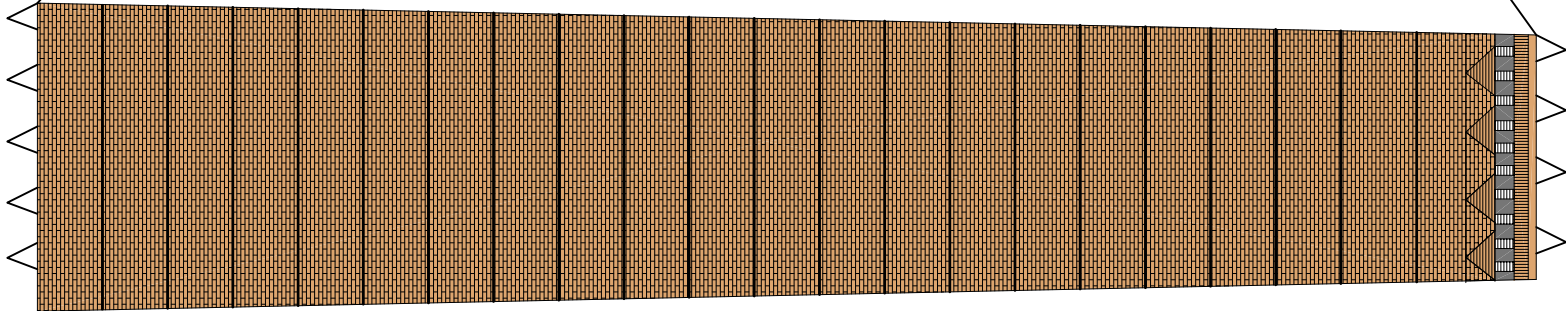
	Doblegar 90°
	Doblegar 180°
	Doblegar -90°
	Doblegar segons convingui



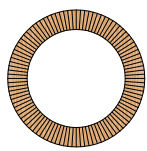
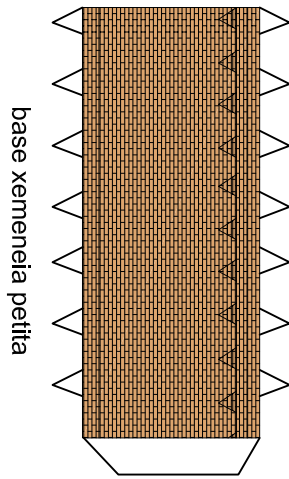
Doblegar vâries vegades en ambdós sentits
fins que agafi forma



Doblegar vâries vegades en ambdós sentits
fins que agafi forma

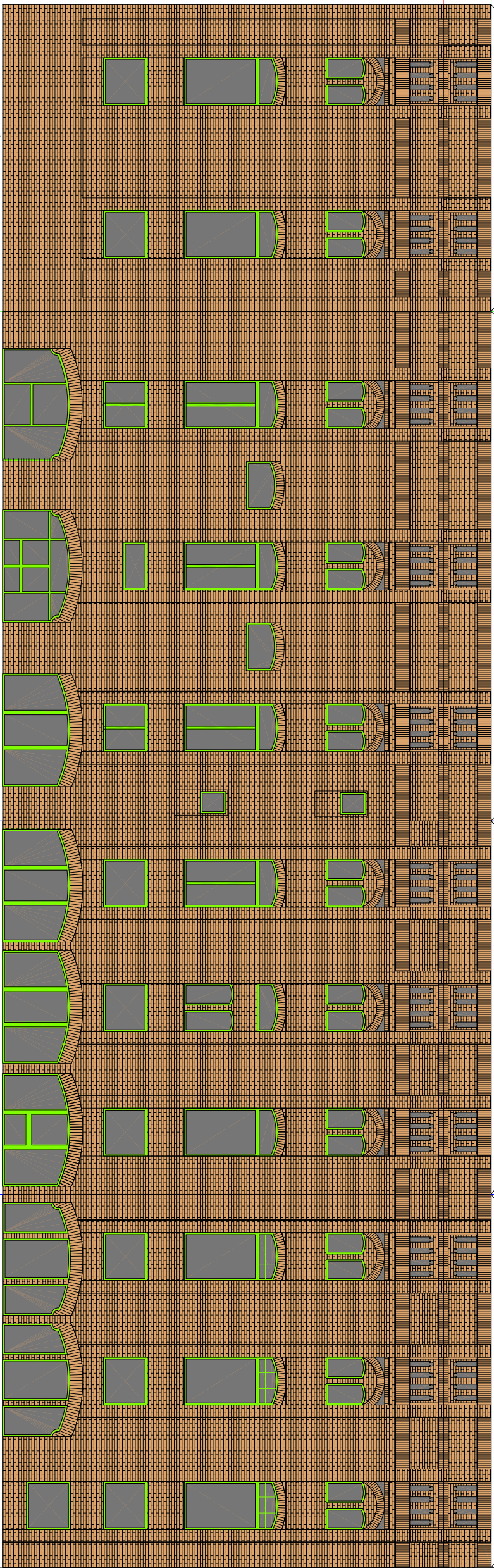


base xemeneia gran



base xemeneia petita

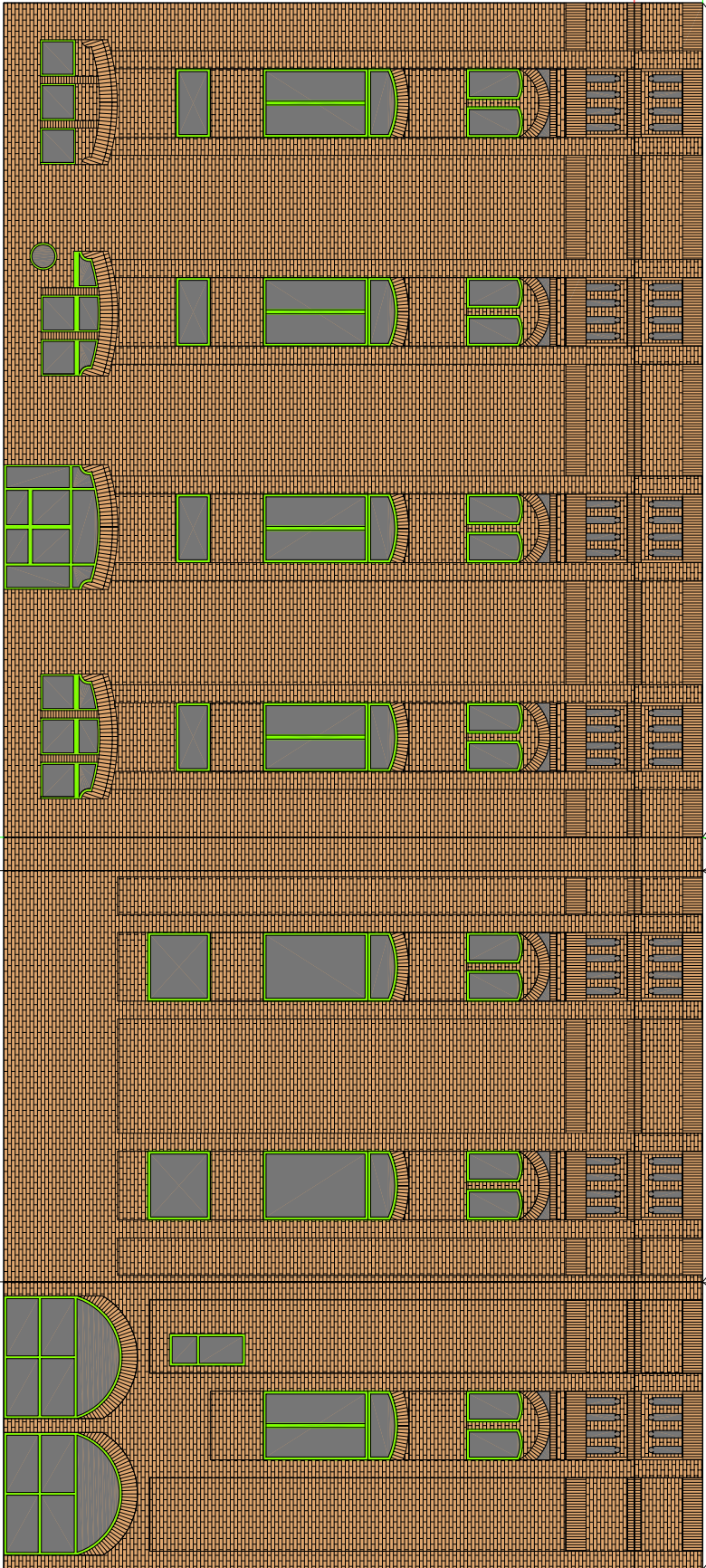
Escala 1/165



4

2

1



81

41

8

7

6

5

Atenció al ordre de doblatge

Doblegar 90°

Doblegar 180°

Doblegar -90°

Doblegar segons convingui

Ràdio
Cel·là

Claraboia

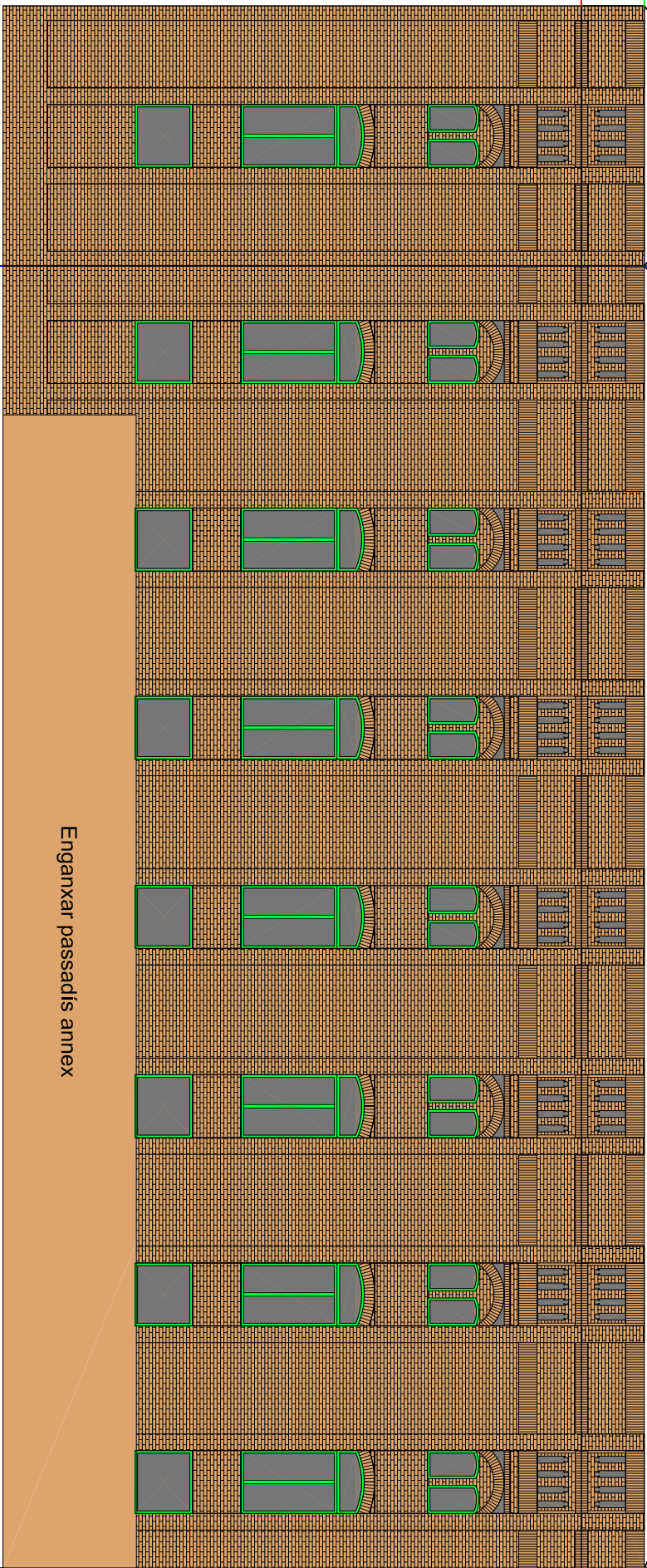
Atenció al ordre de doblatge

Doblegar 90°

Doblegar 180°

Doblegar -90°

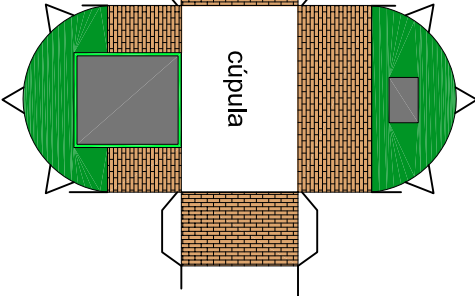
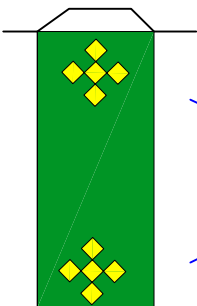
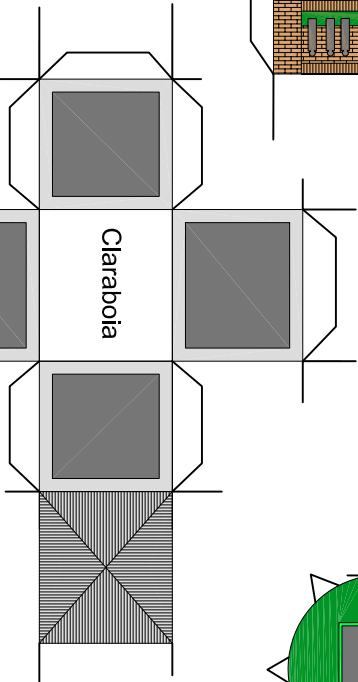
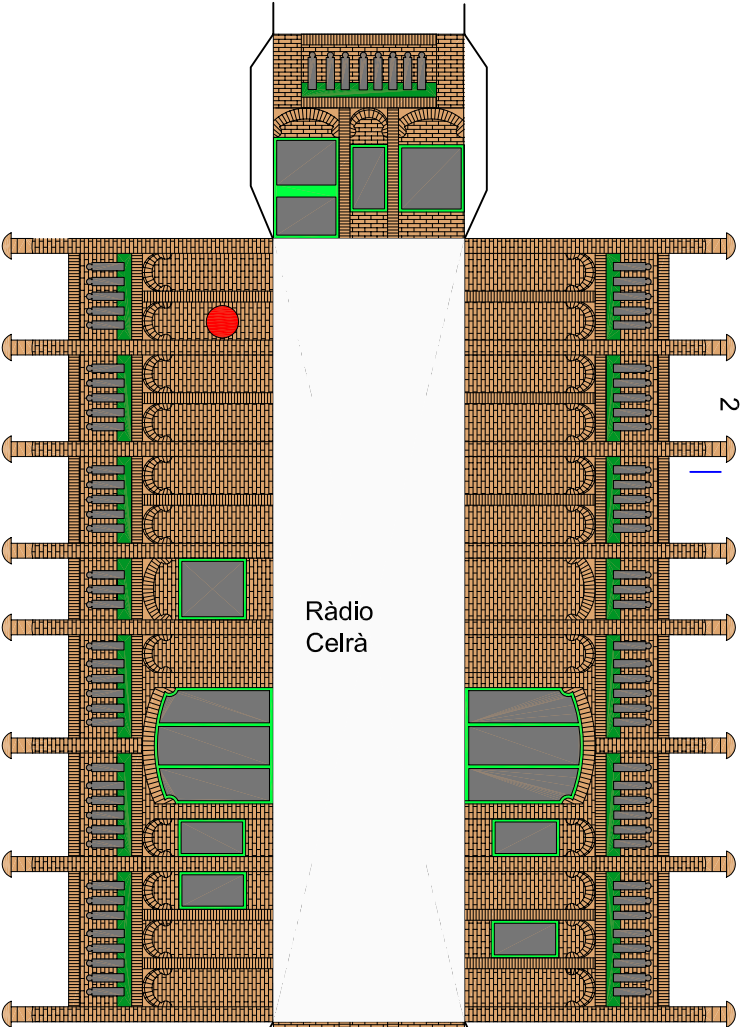
Doblegar segons convingui



81

2

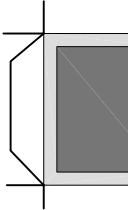
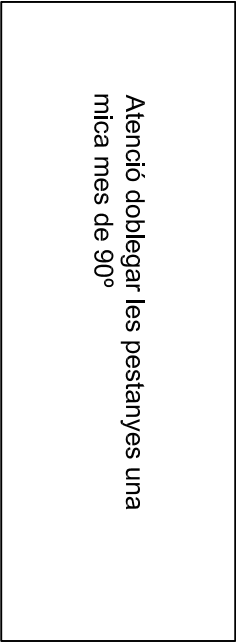
Ràdio
Celrà



3

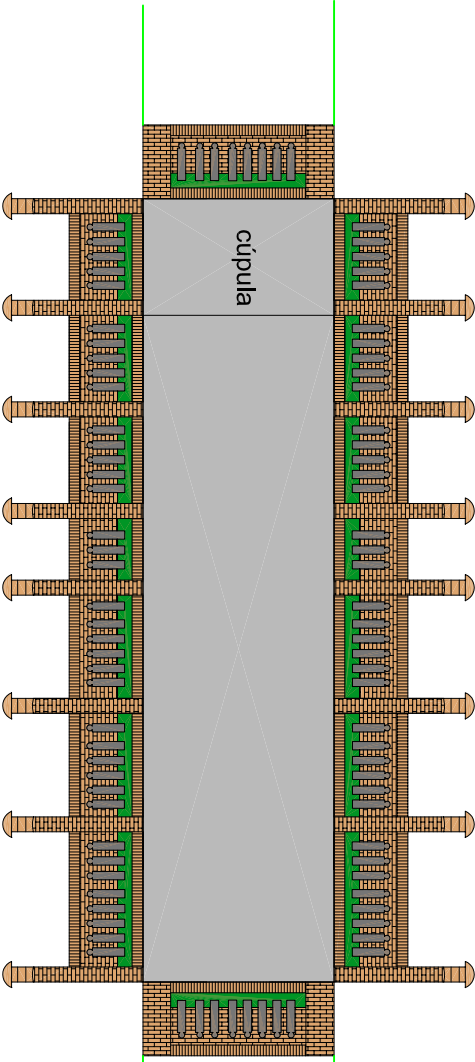
Edifici principal

Atenció doblregar les pestanyes una mica mes de 90°



4

5



2

1

10

6

8

9

